

## Техническое описание

ДЛЯ ПОСТАВКИ ПО КОНТРАКТУ MW-140319-2, Доп. 3, Прил. В3 от 30 апреля 2014

### **Поз. 4.1 Пластинчатый питатель с конвейером сбора просыпи / Apron feeder and spillage conveyor (сер. AF)**

**Серийный номер:** 1/0106 - 3/6183

ОТГРУЗОЧНЫЕ ДОКУМЕНТЫ МН-GE-1

#### **Принцип работы:**

Пластинчатый питатель предназначены для равномерной подачи насыпных рудных материалов в рабочие машины или на транспортирующие устройства; может устанавливаться как горизонтально, так и с наклоном к горизонту до 10°.

Пластинчатый питатель представляет собой бесконечную многорядную цепь, опирающуюся на головной и хвостовой барабаны и между ними на опорные ролики, смонтированные в подшипниках на раме. Приводится в движение двумя асинхронными трехфазными электродвигателями переменного тока каждый с установленной мощностью 90 кВт через редукторный механизм. Пластинчатый питатель оснащен конвейером сбора просыпи, установленным под пластинчатым питателем параллельно (цепной скребковый конвейер). Данный конвейер предназначен для сбора материала, просыпающегося с рабочей поверхности пластинчатого питателя и отведению его в том же направлении, куда подается материал с пластинчатого питателя. Конвейер сбора представляет собой бесконечную многорядную цепь, опирающуюся на головной и хвостовой барабаны, смонтированные в подшипниках на раме. Приводится в движение одним асинхронными трехфазными электродвигателем переменного тока с установленной мощностью 3 кВт через редукторный механизм.

#### **Технологические параметры:**

Пластинчатый питатель имеет следующие технологические параметры:

- Производительность – до 1500 т/ч;
- Основной материал изготовления: сталь
- Межосевое расстояние 11000 мм (от головного до хвостового барабана)
- Ширина рабочей поверхности 1800 мм

Изготовитель "FLSmidth Wadgassen GmbH", Германия

**Состав поставки:**

№ ИНВОЙСА	№ МЕСТА	ОПИСАНИЕ
MH-GE-1	1-11 и 15-22	Пластинчатый питатель с конвейером сбора просыпи / Apron feeder and spillage conveyor (сер. AF)

**Конструкция пластинчатого питателя и основные компоненты.**

Пластинчатый питатель поставляется в частично разобранном виде для крупноузловой сборки на площадке с комплектом необходимого крепежа (стальные болты, гайки и шайбы).

№. на чертеже	Описание позиций в поставке
1	Конструкция питателя приводной стороны
2	Конструкция питателя стороны натяжения
3	Приводная система в сборе
4	Цепная конвейерная лента
5	Пластины питателя

Чертеж пластинчатого питателя - см. на следующей странице

**Конструкция стороны натяжения пластинчатого питателя (место 2)  
(конструкция приводной стороны (место 1) имеет схожий вид)**

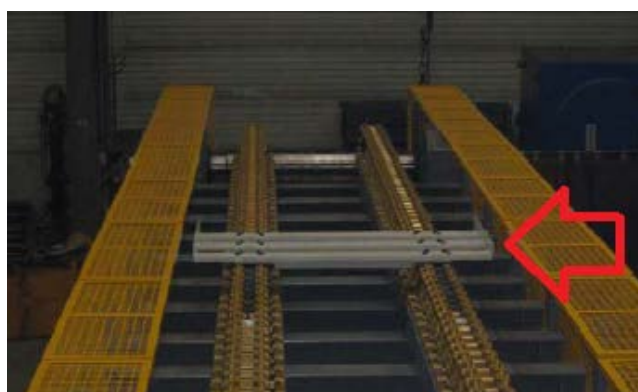
Конвейер сбора просыпи установлен под основной рабочей лентой питателя



## Установка пластин на пластинчатый питатель.

Пластины изготовлены методом литья и последующей сварки. Изготовлены специально для пластинчатого питателя данной модели.

Материал изготовления – сталь. Метод крепления - болтовое.



Пластины перед упаковкой для отгрузки



Цепной скребковый конвейер сбора просыпи – установлен под рабочей лентой пластинчатого питателя.



**Поз. 4.6      Ключевые компоненты бункера погрузки галечного в автотранспорт /  
Truck loading silo core parts**

ОТГРУЗОЧНЫЕ ДОКУМЕНТЫ МН-GE-1

**Принцип работы:**

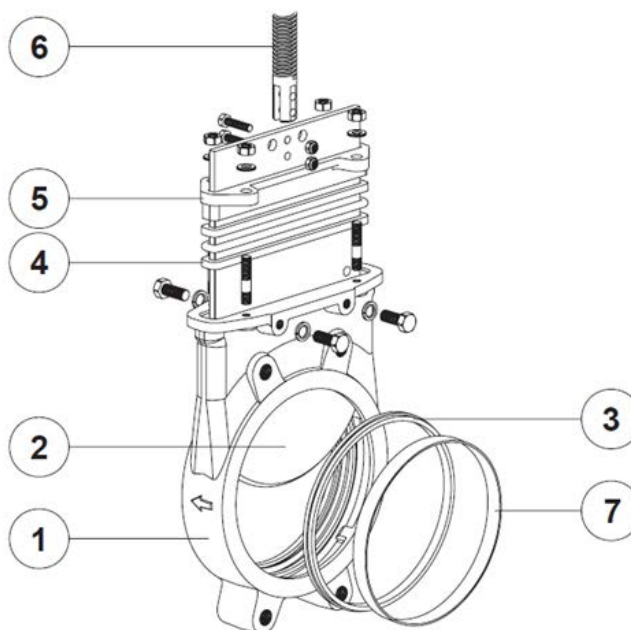
Данная позиция представляет собой гидравлический люк (шиберную задвижку в комплекте с гидравлическим приводом), которая устанавливается на разгрузочное отверстие бункера для сыпучего рудного материала (бункер в данную поставку не входит) и служит для контроля выгрузки материала из бункера путем открытия и закрытия. Приводится в действие гидравлическим приводом, состоящим из электродвигателя (асинхронный, трехфазный, переменного тока, мощностью 3.7 кВт), гидравлического насоса, масляного бака-ресивера, системы клапанов и гидравлического цилиндра двунаправленного действия. Гидравлический привод поставляется в сборе.

Изготовитель «FERGO Armaturen GmbH» Германия

**Шиберная задвижка (поставляется в сборе):**

7. Список деталей

№	Деталь
1	КОРПУС
2	ШИБЕР
3	УПЛОТНИТЕЛЬНОЕ КОЛЬЦО
4	САЛЬНИКОВАЯ ПРОКЛАДКА
5	ВТУЛКА САЛЬНИКА
6	ШПИНДЕЛЬ
7	ПРЕДОХРАНИТЕЛЬНОЕ КОЛЬЦО

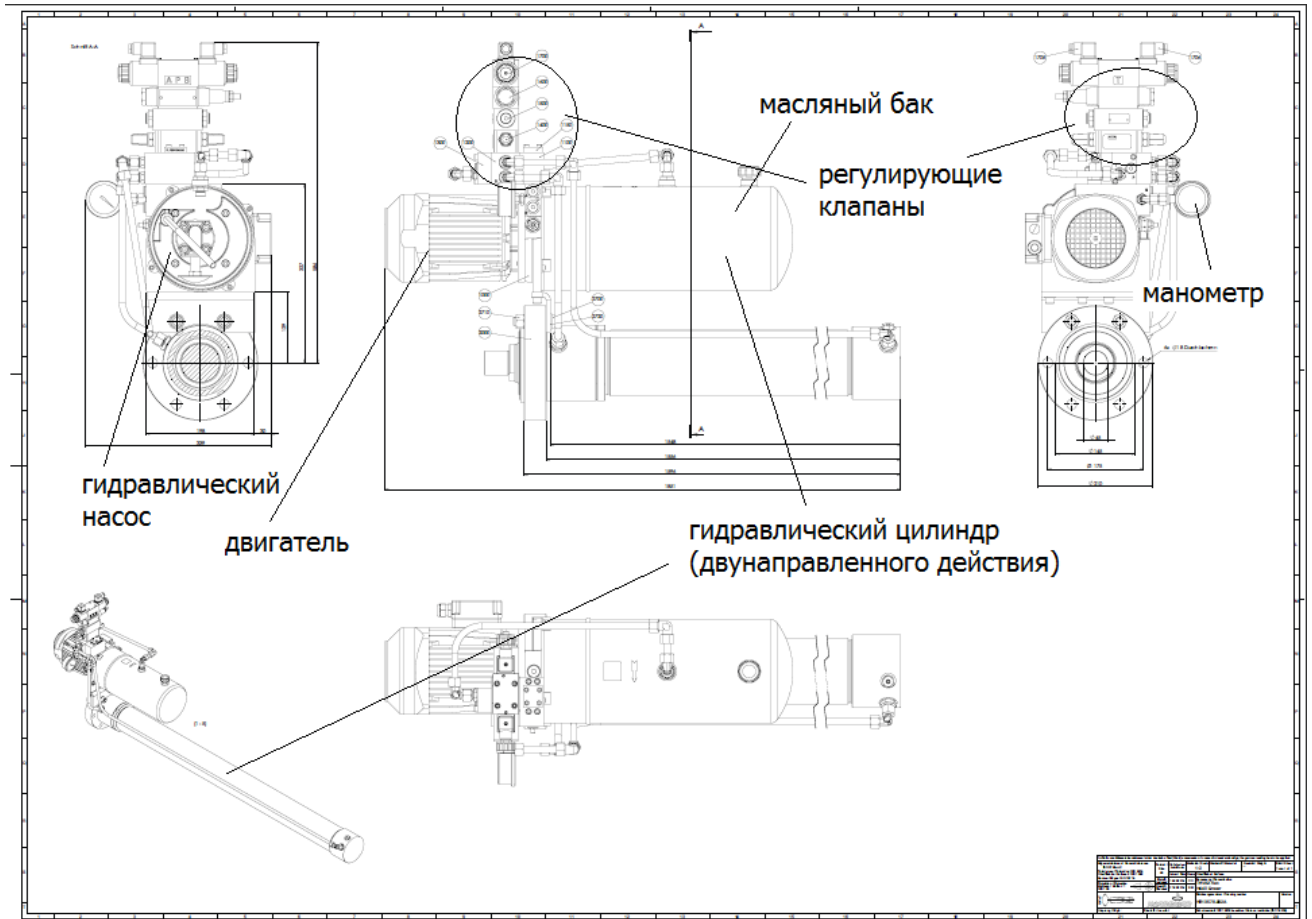


**Состав поставки:**

№ ИНВОЙСА	№ МЕСТА	ОПИСАНИЕ
МН-GE-1	12, 13, 14	Ключевые компоненты бункера погрузки галечного в автотранспорт / Truck loading silo core parts

## Привод гидравлического люка

Гидравлический привод (поставляется в сборе)



**Люк и гидравлический привод перед отгрузкой**

